



www.holzwin.de

Mehr Blick.

INNOVATION.

INNOVATION.

„Mit Sitz im oberfränkischen Hiltlpoltstein sind wir, die **HolzWin Fensterbau GmbH**, seit 2011 der erste deutsche Lizenzpartner zur eigenen Produktion von Passivhaus-Glas-Komponenten nach der patentierten „SmartWin“-Technologie. Wir fertigen unsere **HolzWin SmartWin-Produkte** mit größter Sorgfalt in einer hochmodernen Produktion, die ständigen Qualitätskontrollen unterliegt. Neben Fenstern umfasst unser Leistungsangebot Schiebetüren, Türen, Fassaden und individuelle Holz-Alu-Konstruktionen.

Unsere Komponenten und Individuallösungen setzen neue Maßstäbe in punkto **Design, Preis/Leistung** und **Energieeffizienz**.

Wir freuen uns darauf gemeinsam mit Ihnen in Ihren Wohn- und Arbeitsräumen für ein neues und einzigartiges Niveau des Durchblicks und des Raumgefühls zu sorgen.“

*Peter May und
Jörg Vollmer*

Ihre HolzWin GmbH Gründer und Geschäftsführer

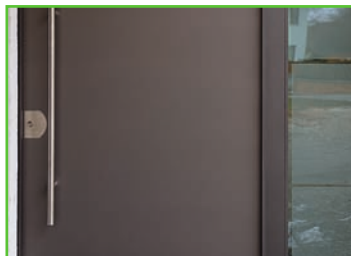
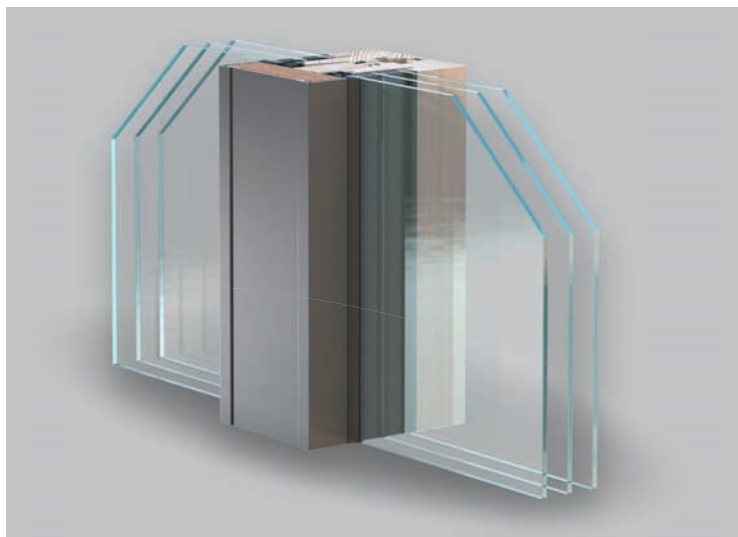


www.holzwin.de

PRÄZISION.

Die Produkte von HolzWin sind das Ergebnis präziser deutscher Ingenieurskunst. Die optimale Nutzung von Holz, Aluminium, Glas und Dämmqualität führt zu den hochwertigsten Produkten im Bereich des Wohnungs-, Haus- und Gewerbebaus. Die Zusammensetzung dieser Rohstoffe garantiert Ihnen zudem höchste Wetterbeständig- und Langlebigkeit.

Vielseitigkeit mit Perfektion.



smartwin

Fragen Sie nach unserem Wärmebrücken-katalog oder besuchen Sie waermebruecken.holzwin.de

Der Bau von Passivhäusern verbreitet sich und wird beliebter, wodurch auch die Zahl der Passivhäuser Jahr für Jahr zunimmt. In Europa gibt es bereits mehr als 30.000 Passivhäuser, die alle Bestimmungen des Passivhausstandards erfüllen. Neben viel geringeren Betriebskosten ist es gleichzeitig einfacher Immobilien-Kredite für den Bau eines Passivhauses zu bekommen.

Unsere SmartWin-Produkte lassen sich in jedes bestehende Gebäude integrieren unabhängig von der Bauweise. Deshalb bieten wir Ihnen die wichtigsten Komponenten...

...aus einer Hand.

LICHTBLICK.

LICHTBLICK.

Das einzigartige Passivhaus-Holzfenster der HolzWin Fensterbau GmbH wird nach der patentierten "SmartWin"-Technologie gefertigt. Gepaart mit einem äußerst anspruchsvollen Design, besteht es durch einen flächenbündigen Flügelanschlag in der Innenansicht und die rahmenlose **Ganzglasoptik** von Außen. Hochwertiges Holz aus Mitteleuropa und stabiles Aluminium passen sich perfekt in den Stil des jeweiligen Gebäudes ein.

Jeder Zentimeter mehr Glas verleiht Ihren Räumen mehr Lichtqualität, Helligkeit und Größe - einen einzigartig hohen Wohnkomfort:

Smarter Lichtgewinn durch bis zu 25%* mehr Glas pro Fenster.

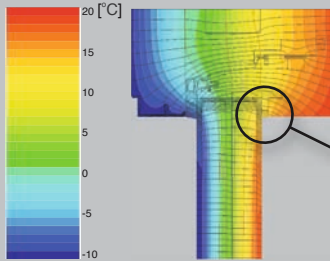
www.holzwin.de

* Wert gilt bei Fenster-Standardgrößen

INTELLIGENZ.

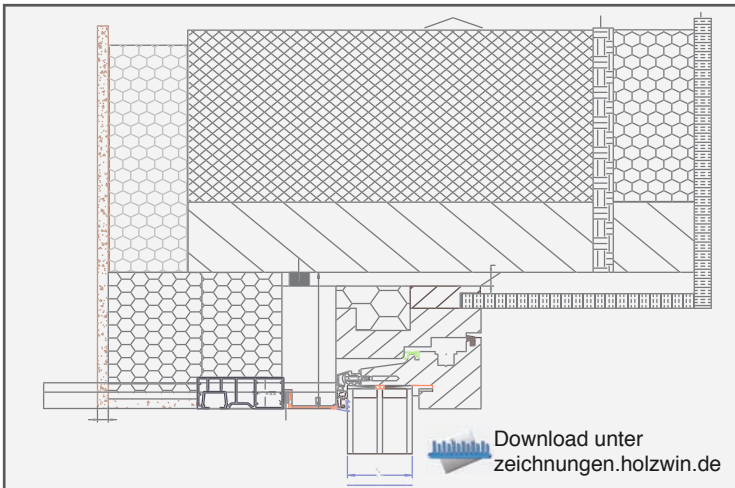
Mit innovativen Elementen in den Fenstern von HolzWin und hochwertigem Dreifach-Wärmeschutzglas dämmen diese Fenster zwei- bis dreimal besser als der aktuelle Standard, der auf dem Markt erhältlich ist. Die **PHI-Zertifizierung** beweist: vom energetischen Standpunkt betrachtet, helfen die intelligenten Smartwin-Fenster enorme Energieeinsparungen zu realisieren.

Das Fenster, das mitdenkt.



Unsere Fenster trennen optimal zwischen wohliger Wärme im Innenbereich und der Kälte im Außenbereich.

Die Oberflächentemperatur liegt konstant bei 14°C+. Es entsteht deshalb kein Kondensatausfall.



Download unter zeichnungen.holzwin.de

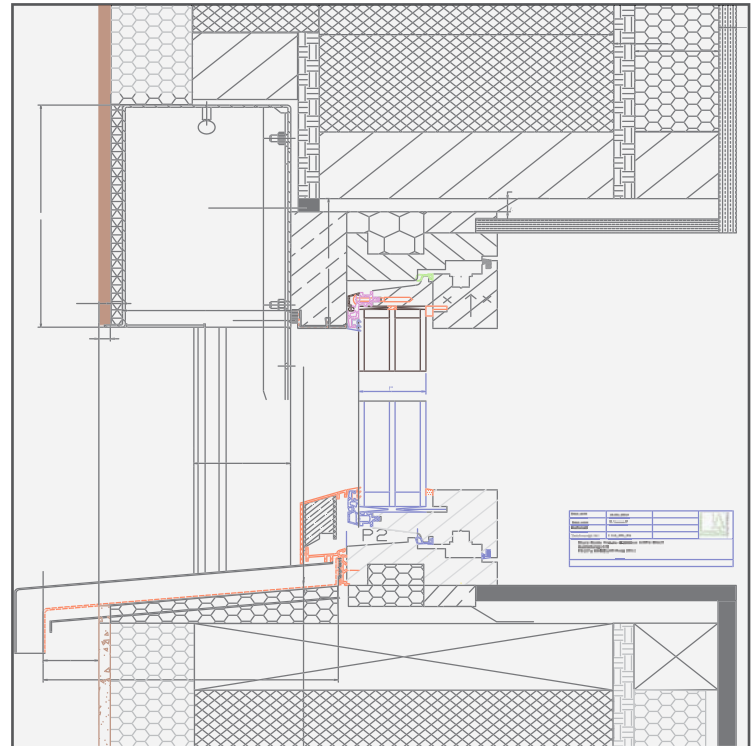
Folgende Behaglichkeitskriterien wurden für die Zuerkennung des Zertifikates geprüft:

Mit $U_g=0,70W/(m^2K)$ und bei einem Fenstermaß von 1,23m * 1,48m ergibt sich $U_w=0,79W/(m^2K) \leq 0,80W/(m^2K)$.



Fenster mit Öffnungsflügel:

	U_f -Wert [W/m ² K]	Breite [mm]	ψ_g [W/(mK)]	$f_{Rsi}=0,25$ [-]
Abstandhalter			Swisspacer V*	
Unten	1,00	86	0,026	0,69
Seitlich/oben	0,71	86	0,026	



FREIRAUM.

FREIRAUM.

Die einzigartigen Passivhaus-Schiebetüren der HolzWin Fensterbau GmbH werden ebenso wie die Fenster nach der patentierten "SmartWin"-Technologie gefertigt. Diese Schiebetür setzt sowohl in Design als auch in Energieeffizienz und Handhabung neue Maßstäbe. Eine größere Glasfläche bietet mehr Licht und sowohl von innen als auch von außen neue Aus- und Anblicke durch eine rahmenlose Optik. Passend zu den von der HolzWin GmbH hergestellten SmartWin-Fenstern treffen Sie mit den SmartWin Schiebetüren die beste Wahl.

Bauen Sie sich ein Tor zur Welt und...

...verschaffen Sie sich mit den Schiebetüren von HolzWin mehr Freiraum.

SmartWin Sliding - Schiebetür

VIelfALT.

Ob in gewerblich oder privat genutzten Immobilien: die Schiebetüren von HolzWin ziehen garantiert alle Blicke auf sich und durch sich hindurch. Viel Glas und eine massive Holz-Alu-Bauweise - dennoch lassen sich die Schiebetüren, die in fast jeder Größe erhältlich sind, kinderleicht auf- und zu machen. Die Schienen passen sich ohne die sonst üblichen Schubrinnen, in denen sich leicht Gegenstände verhaken können, perfekt und beinahe unsichtbar in den Boden Ihrer Immobilie ein.

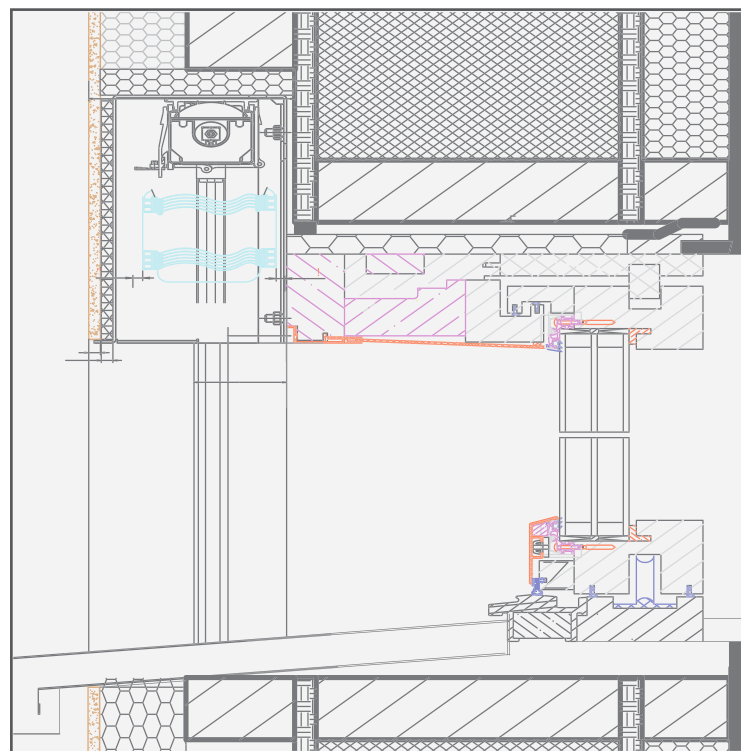


Alle Fenster, Schiebetüren und Fassaden können selbstverständlich mit den passenden Jalousien und Sonnenschutzvorrichtungen ausgestattet werden. ▶

Mit $U_g=0,70W/(m^2K)$ und bei einem Elementmaß von $2,40m * 2,50m$ ergibt sich $U_w=0,80W/(m^2K) \leq 0,80W/(m^2K)$.



	U_f -Wert [W/m ² K]	Breite [mm]	ψ_g [W/(mK)]	$f_{Rsi}=0,25$ [-]
Abstandhalter			Swisspacer V*	
Unten Fix	0,66	108	0,026	0,70
Unten S	1,08	117	0,025	
Oben Fix	0,53	86	0,027	
Oben S	0,84	92	0,025	
Seitlich Fix	0,53	86	0,027	
Seitlich S	0,81	85	0,025	
Pfosten	1,43	110	0,027	



Download unter
zeichnungen.holzwin.de

WEGWEISER. WEGWEISER.

Den gleichen Platz, den Sie sich bei den Fenstern von HolzWin für Glas aufsparen, können Sie bei den Türen für die Durchgangsbreite nutzen. Passend zu den Fenstern und Schiebetüren, vervollständigen die rahmenlosen SmartWin-Haustüren von HolzWin das Design zeitloser Moderne.

Darüber hinaus gilt natürlich auch für die Haustür die höchste Energieeffizienz im Passivhausbau. Das heißt: die smarte Tür lässt zwar Menschen rein, angenehmes Raumgefühl und Wärme aber sicher nicht hinaus.

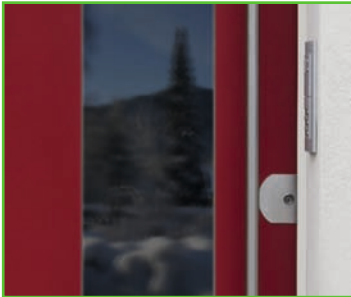
Treten Sie ein...

...und fühlen Sie sich wohl.

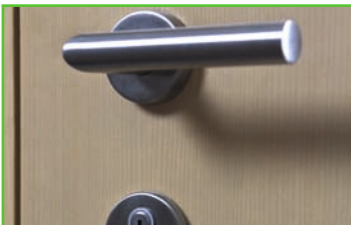
www.holzwin.de

BAUKASTEN.

Stellen Sie sich unkompliziert Ihre perfekte, Passivhaus-taugliche Tür zusammen: von einem geschlossenen Türblatt bis hin zur Ganzglasoptik, können Sie sich das hochgedämmte und auf CNC-Anlagen bearbeitete Türblatt mit den Schlossoptionen Ihrer Wahl ausstatten. Egal ob mit Fingerabdruck-, Code-, Elektroschloss- oder Motorschlosssystem: Alle Türen und Komponenten werden wie unsere Fenster und Schiebetüren flächenbündig in Ihre Wände integriert.



Alle Zeichnungen zu unseren SmartWin-Produkten (Fenster, Schiebetür, Haustür) können Sie online auf zeichnungen.holzwin.de finden. Bei Fragen zu den Zeichnungen können Sie sich jederzeit an uns wenden.



Zertifikat

Zertifizierte Passivhaus Komponente

Passivhaus Institut
Dr. Wolfgang Feist
64283 Darmstadt
Germany



Kategorie: **Haustür**
Hersteller: **pro Passivhausfenster GmbH**
83080 Oberaudorf, Germany

Produktname: **smartwin entrance**

Folgende Kriterien wurden für die Zuerkennung des Zertifikates geprüft:

Wärmeverluste der eingebauten Haustür:

Die Tür erreicht bei einer Größe von 1,10 m * 2,20 m im eingebauten Zustand einen U-Wert von

$$U_{D, \text{eingebaut}} = 0,50 \text{ W/(m}^2\text{K)} \leq 0,80 \text{ W/(m}^2\text{K)}$$

wenn die im zugehörigen Bericht (beim Hersteller erhältlich) dokumentierten Einbaudetails der Haustür eingehalten werden. Ohne Einbau beträgt der U-Wert der Tür $U_D = 0,44 \text{ W/(m}^2\text{K)}$.

Die Werte U_D und $U_{D, \text{eingebaut}}$ beziehen sich auf eine Tür ohne Verglasung.

Luftdichtheit:

Die Haustür erreicht die Luftdichtheitsklasse 3 nach EN 12207.

Das Zertifikats-Kriterium »Luftdichtheit« wird erfüllt.

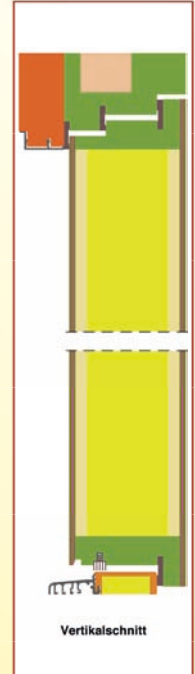
Bei der Prüfung der Luftdurchlässigkeit nach EN 102 6 wurde eine maximale Verformung des Türblatts, ermittelt durch „Klima-Prüfung“ nach EN 1121, berücksichtigt. Die Luftdichtheitsprüfung wurde mit einer Haustür ohne Verglasung durchgeführt.

Haustür-U-Wert: $U_D = 0,44 \text{ W/(m}^2\text{K)}$

Weitere Angaben sind im zugehörigen Datenblatt aufgeführt.

www.passiv.de

0634ed03



Vertikalschnitt



Auf diese deklarierten Parameter können Sie sich verlassen, denn neben ständigen strengen internen Produktions- und Qualitätskontrollen lässt die HolzWin alle Smartwin-Produkte jedes Jahr erneut vom PHI zertifizieren. Das aktuelle Zertifikat können Sie sich unter zertifikate.holzwin.de ansehen und herunterladen.

INDIVIDUALITÄT.

Wir von der HolzWin Fensterbau GmbH wären keine Meister unseres Fachs, wenn wir nicht auch individuelle Projekte planen und umsetzen könnten. Hier begleiten wir Sie von der ersten Anforderungsanalyse bis zur Schlüsselübergabe.

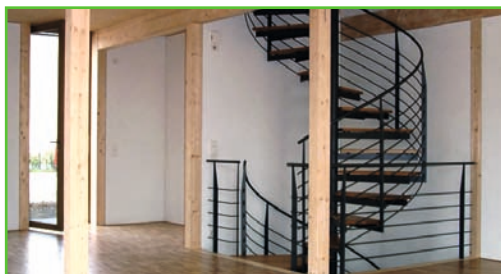
Für uns ist es Standard, für andere Fensterbauer nicht: wir entwickeln Fassaden und Individuallösungen aus Holz, Alu und Glas in höchster Passivhaus-Qualität. Zusammen mit unseren anderen Produkten erhalten Sie eine aufeinander abgestimmte Optik. Ganzglaseffekt und Eckverglasungen sind eine Garantie für effiziente Lichtdurchlässigkeit im Großformat.

*Wir planen Träume...
...und setzen sie um.*

www.holzwin.de

Gerne beraten wir Sie in einem persönlichen Gespräch zu Ihren Vorstellungen und Wünschen und zeigen Ihnen auf, welche Möglichkeiten es gibt, diese umzusetzen.

Lassen Sie sich von unseren Ausstellungsstücken in unserer Produktion inspirieren oder besuchen Sie uns auf einer unserer aktuellen Baustellen!



LEISTUNGEN.

Diese Dienstleistungen bieten wir passend zu unseren Produkten an:



Passivhausprojektierung

Wir übernehmen die wichtige energetische Planung Ihres Hauses. Nur mit diesen Berechnungen, die wir Ihnen ausführlich darlegen, erhalten Sie wichtige Antworten auf die Fragen, wo Sie Ihr Haus hinstellen sollen, wie Sie die Südausrichtung beachten, wie groß die optimale Fensterfläche ist und welche Dämm- bzw. U-Werte erforderlich sind.



Wärmebrückenberechnung (Therm+)

Wir führen für Sie die energetische Berechnung der Anschlüsse von Fenster und Türen durch. Diese Berechnung ist nicht nur bei einem Neubau sondern insbesondere beim Ausbau oder der Restaurierung Ihres Objektes notwendig.



Architektenplanung

Am Ende ist unser Produkt nicht nur energieeffizient, sondern soll auch hervorragend aussehen. Deshalb arbeiten wir Hand in Hand mit Ihrem Architekten, damit wir sowohl den Stil Ihres Hauses als auch Ihren Geschmack treffen. Sie haben keinen Architekten? Auch kein Problem: Gerne empfehlen wir Ihnen für Ihr Vorhaben einen unserer Architekten, mit denen wir seit vielen Jahren zusammenarbeiten.



Projektbetreuung

Um Ihnen sowohl einen Mehr-Service zu bieten als auch um Ihre volle Zufriedenheit zu garantieren, stehen wir für eine umfassende Projektbetreuung zur Verfügung. Diese beinhaltet eine Objektüberwachung, die Baukoordination bis hin zur Selbstmontage unserer Produkte.



After-Sale Services

Auch nach Fertigstellung des Auftrags lassen wir Sie nicht alleine: Wir bieten Ihnen Garantie-, Wartungs- sowie Reparaturleistungen, damit Sie sicher sein können, in hochwertige, beständige und nachhaltige Produkte investiert zu haben.



Web-Link



vCard

www.holzwin.de

HolzWin Fensterbau GmbH
Peter May und Jörg Vollmer

Im Gewerbegebiet 11
D - 91355 Hiltpoltstein
Fon: +49 (0) 9192 - 99 21 481
Fax: +49 (0) 9192 - 99 43 672
Mail: info@holzwin.de
Web: www.holzwin.de